



## 行程设计



### D1 抵达法兰克福—多特蒙德

- A 德旅局官方推荐：足球之路
- B 世界唯一的悬轨列车

### D2 多特蒙德

- C 德国足球博物馆
- D 红点博物馆

### D3 多特蒙德—卡塞尔—维尔茨堡

- E 威廉高地公园

### D4 维尔茨堡—斯图加特

- F 奔驰竞技场，VfB 斯图加特

### D5 斯图加特—纽伦堡

- G 阿迪达斯总部和工厂店

### D6 纽伦堡—慕尼黑

- H 英戈尔施塔特综合体验

### D7 慕尼黑

- J 拜仁球迷世界
- K 安联球场

## 推荐景点

### **A 德国旅游局官方推荐：德国足球之路 Deutsche Fussballroute**

这是你德国足球之路的开场哨：从 Aachen 亚琛直到 Bielefeld 比勒菲尔德(多特蒙德正好位居中心)约 800 公里长的路程横穿那片最动人心魄的足球世界。没有哪个国家为球迷有如此精心规划、细心指点的官方导览，这就是德国，你对足球的激情和梦想将一一实现。请参考德国足球之路官方网站：<http://www.dfr-nrw.de/> ( 德文 )，更多详细介绍可持续关注后续官微。

导航：从 Aachen 到 Bielefeld 沿途各主要城镇，Dortmund 多特蒙德为我们推荐住宿之地

时间：全年每天

门票：无，或依据参观所需而定

**亮点：足球世界 + 运动文化**





## B 乌泊塔 Wuppertal

在接近多特蒙德的途中有个小镇名叫乌泊塔。虽然很多国人还没听说过它的名字，但是它有意思的事情还真不少。首先这里是恩格斯的故乡，恩格斯家的纺织厂现在是充满艺术气息的宾馆；第二这里是德国官方足球之路的其中一站；第三这里有世界上唯一的悬轨列车（轨道在上，车辆悬挂下方运行），已经跑了 100 多年，从未出现过技术和质量问题，时速高达 60 公里且不堵车；第四这里是著名的拜耳集团（Bayer）起家之地；第五这里有一座乐高桥和一段彩虹台阶以及一个大象和药店的神奇故事.....

导航：悬轨列车可以从任一车站开始坐，也可以从两头的起点站开始

时间：Vohwinkel 站到 Oberbarmen 站 13.3 公里，单程 35 分钟

车票：单程成人 2.5 欧，儿童 1.5 欧（6 岁以下免费）

日票 1 人 6.6 欧，2 人 9.7 欧，3 人 12.8 欧，4 人 15.9 欧，5 人 19 欧

备注：特别的“皇帝列车”需要提请预订，如有需要请联系 400-606-9500

**亮点：独特体验 + 童真乐趣**





## C 德国足球博物馆 Deutsches Fussball Museum

2015 年 10 月全新开放的德国足球博物馆，绝对是球迷不容错过的朝圣之地。”我们是足球”鲜明的标语奠定了整个博物馆的基调，五个主要区域分别用球赛的顺序命名：赛前、开球、上半场、下半场以及补时。展品从 1954 年世界杯决赛用球到闪亮的各种奖杯，从球衣、手套到各路球星的成长照片，甚至包括了战术板以及国家队乘坐过的大巴。采用裸眼 3D 技术制作的影片，无疑是对德国足球的最高敬意。除了作为展馆，不定期举办的各种足球相关活动也令人为之向往，说不定就遇到你的那个偶像！心潮澎湃吗？先睹为快——[视频](#)

导航：Deutsches Fußballmuseum, Königswall 20, 44137 Dortmund

时间：周二到周日 09:00—18:00

价格：有各种不同优惠，在 10-17 欧元间，如需协助预订可致电 400-606-9500

**亮点：精彩历史 + 辉煌征程**



## **D 红点设计博物馆 Reddot Design Museum**

随着“苹果”的流行，工业设计的比拼也日渐兴盛，而红点奖（Red dot design award）可以理解为工业设计界的奥斯卡。那些获此殊荣的作品就展示在红点设计博物馆中。博物馆外观虽然简单，但内部空间和展品可谓精彩绝伦，独具匠心。每一个奇思妙想，每一处神来之笔都会让你由衷称赞、爱不释手。走出博物馆的参观者都不禁感叹：不虚此行！

导航：Gelsenkirchener Straße 181, 45309 Essen, Germany （GPS: N 51.447328 E 7.011423）

时间：周二到周日 11:00—18:00；周一闭馆，圣诞新年闭馆

2016 年 3 月 7 日—10 月 31 日每天都开放

门票：成人 6 欧，特展期间 9 欧；周五自由付款日

儿童 12 岁一下免费；家庭（2 大+小）16 欧/特展 22 欧

**亮点：视觉冲击 + 艺术魅力**





## **E 威廉高地公园 Bergpark Wilhelmshöhe**

开车看德国足球之路的中场休息，推荐纵览这座欧洲最大（世界第二大）的山地公园，它于 2013 年列入世界文化遗产名录。最令人惊叹的是：超过 75 万升水从约 70 米高的基座底部喷涌而下，聚流为长 12 公里的巨大河道，河道中的水又汇合至宫殿池塘内，在自然压力下腾空冲起，形成 52 米高的大喷泉。暮色降临，水景灯光从海格立斯雕像一路铺洒到威廉高地宫殿，分外壮观妖娆。

导航：Bergpark Wilhelmshöhe, 34131 Kassel, Germany

时间：喷泉表演为 5 月 1 日到 10 月 3 日期间每周三，周日和公众假日的 14:30 开始，大约 16:00 结束

门票：看喷泉表演需要支付 7 欧元停车费，此价格同时包括了 5 人的宫殿参观门票

**亮点：山地园林 + 大喷泉秀**





## **F 梅赛德斯-奔驰竞技场 Mercedes-Benz Arena**

足球之路下半场开始于奔驰博物馆和奔驰竞技场，它们对面而立，都不要错过！奔驰竞技场 VfB Stuttgart 可以给你全方位的体验。例如：探访比赛日的媒体工作、参观新闻发布会会场、媒体大厅、进入奔驰商务中心，球员休息室，香槟庆祝 VIP 室，了解比赛时银幕背后的实情.....更棒的是你可以有机会与红白传奇百年 11 人中的 Günther Schäfer、教练 Jürgen Sundermann 或俱乐部代理人 Peter Reichert 其中 1 位面对面！

导航：VfB Stuttgart 1893 e.V.，Mercedesstraße 73 A，70372 Stuttgart

时间：不同种类参观时间不同

门票：球迷之旅 8 欧，VIP 之旅 17 欧，比赛日之旅 29 欧（不含看球票）

传奇之旅 17 欧，运动之旅 17 欧，儿童之旅 9 欧（成人 10 欧）

**亮点：绿茵之外 + 名星会面**





## G 黑措根奥拉赫 Herzogenaurach

在距离纽伦堡只有 20 分钟车程的地方有个小镇：黑措根奥拉赫 Herzogenaurach，你将惊讶地发现阿迪达斯总部，以及巨大的阿迪达斯工厂店。室外大屏幕平时播放其品牌广告，比赛时可供大量球迷一起观赏；店内从运动系列到时尚系列的衣服、鞋类一应俱全。还有大棚售货区，价格亲民值得下手。当然如果你意犹未尽，旁边多家运动品牌奥特莱斯店都可一网打尽。

导航：Olympiaring 2, 91074 Herzogenaurach, Germany

时间：周一到周五 09:00—20:00，周六 09:00—18:00（公众假期和地区假日关闭）

门票：无

亮点：阿迪总部（想一睹风采点这里） + 工厂店面





## H 因戈尔施塔特 Ingolstadt

因戈尔施塔特 — 是融合了足球、工业与时尚购物的一站。FC Ingolstadt 04 足球俱乐部是当地两支足球队于 2004 年合并而成，10 年后的 2014/15 赛季便以德乙冠军升级至德甲。该球队的球衣广告便是大名鼎鼎的阿迪，阿迪总部和汽车博物馆也都坐落于此。先生们在兴奋之时不要忘了夫人們的购物之急，奥特莱斯时尚购物村也是该地的重要组成部分，110 多家名店高达 60% 降幅的优惠，毋庸置疑，大家各取所需。

导航：85055 Ingolstadt , Germany

时间：奥迪博物馆，每天 09:00-18:00，圣诞和新年前后闭馆；奥特莱斯，周一到周六 10:00-20:00

门票：奥迪博物馆成人 2 欧元，电影院成人 7 欧元，儿童半价；奥特莱斯，无

**亮点：综合之地 + 多重体验**





## **J 拜仁球迷世界 FC Bayern Erlebnisswelt**

拜仁是全世界最好的足球俱乐部之一，它为球迷建立了这处珍贵的领地。在其 110 多年的历史长河中，无数辉煌的过往在这里以球迷们喜闻乐见的形式逐步呈现。拜仁夺得过的各项大赛奖杯、经典的历史场景和实物、队服、签名、真人等高的运动员塑像等等，在 3000 平米的展厅内你可以尽情贪婪观赏。最后还能大肆采购一番种类丰富的特别纪念品。

导航：Werner-Heisenberg-Allee 25，80939 München

时间：周一到周日 10:00—18:00；12 月 25 日，12 月 31 日，1 月 1 日闭馆

FC Bayern 比赛日有特别开放时间，持有效球票可以入内参观；TSV1860 比赛日闭馆

门票：成人 12 欧；儿童 6-13 岁 6 欧；语音导览 3 欧（有中文）

**亮点：背后故事 + 特别纪念**





## K 安联球场 Allianz Arena

这是足球之路终哨前的最高潮：安联-如此简单的名字，每每提及却都扣人心弦。德甲联赛、欧洲冠军杯、2006 世界杯开幕式都曾在这里留下难以磨灭的印记。安联的独特之处在于其菱形膜结构可以在夜晚被内部的发光二极管照成可变换的红蓝白三色，分别对应拜仁、1860 以及德国国家队的队服颜色。这精妙的构思不仅征服了球迷，也征服了整个德国人民，他们甚至不愿为其夜晚常亮而多纳税。

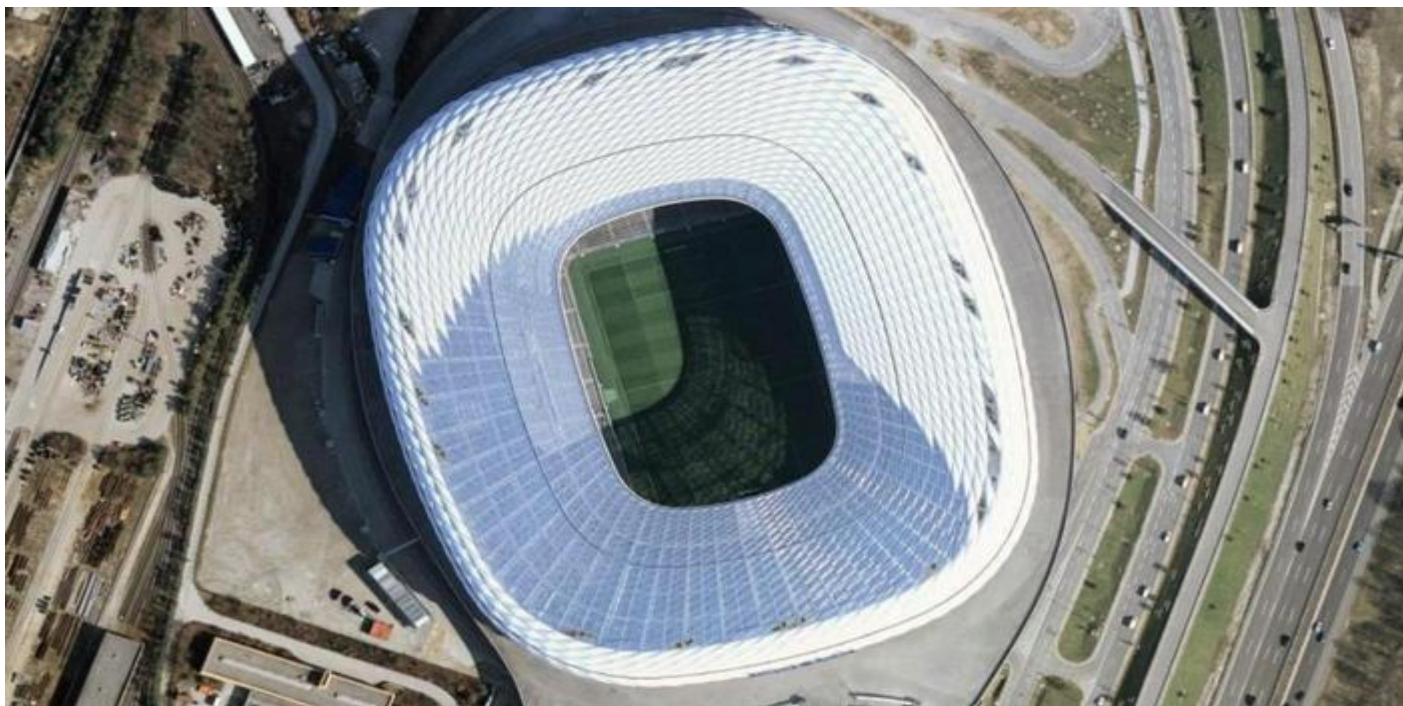
导航：Werner-Heisenberg-Allee 25，80939 München

时间：每天 10:00-18:00，除比赛日；导览有固定时间

门票：球场导览 10 欧/人；球场 VIP 导览 25 欧/人；体育场+拜仁球迷世界二合一 19 欧/人

如想在安联球场（或其它德国球场）观看比赛，可致电 400-606-9500 查询赛程和预订球票

**亮点：建筑典范 + 内部探秘**





在德国这个足球文化大国，每个球迷都有自己的钟爱之队，以下地图可供安排路线使用，也欢迎与我们探讨。另外提供德国国家队比赛球衣样图，如需订购（国家队或各俱乐部队）可致电：400-606-9500 咨询。

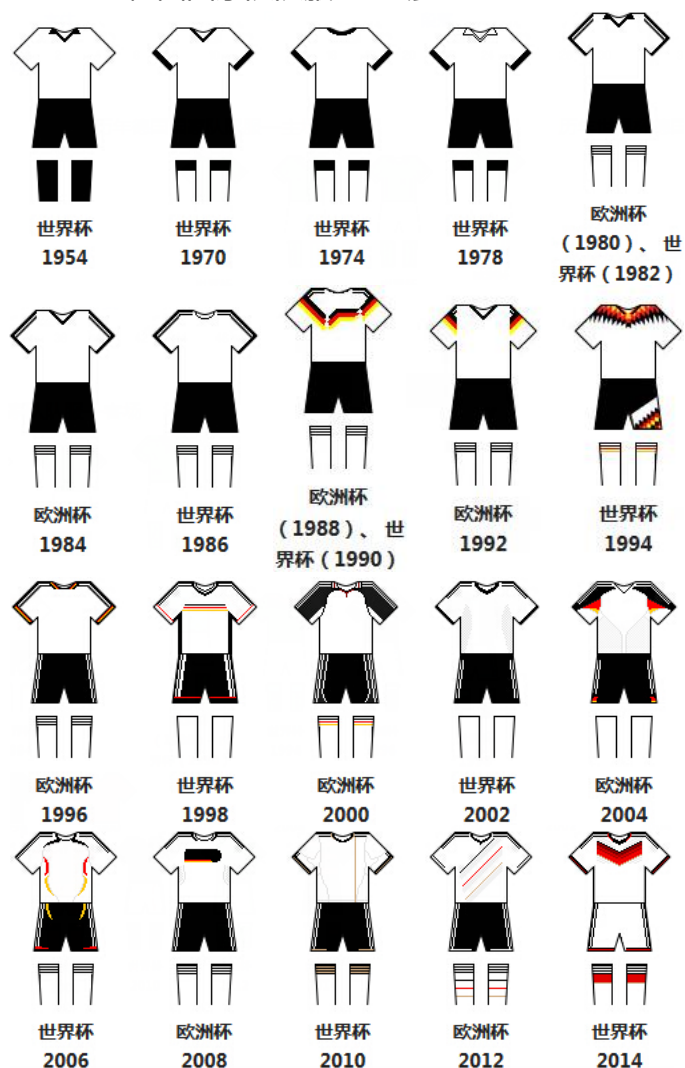
2014-2015 德甲俱乐部分布图



2006 德国世界杯比赛用球场分布图



德国国家队队服—主场



德国国家队队服—客场

